
SALLE DE SPECTACLE - FICHE TECHNIQUE

MISE A JOUR MARS 2018

Régie générale : Nicolas Desvignes
Régie Technique : Thomas Broussier
Mail : n.desvignes@sorgues.fr

Salle

Salle fermée avec une jauge maximum de 181 places assises.

Type de salle : à plat avec gradin rétractable.

Loges : En arrière scène, avec un accès cour et jardin

- 2 loges de 10 personnes.
- 1 loge commune pour catering et repas.
- 1 loge d'appoint, au jardin de la scène avec accès direct sur le plateau.

Scène

Cadre de scène maxi : 12 m (de mur à mur)

Espace scénique :

- Ouverture : 9 m
- Profondeur : 7 m
- Hauteur sous perches fixes : 6,80 m (sur toute la surface scénique)
- Hauteur sous pont 300 mobile : 5,85 m

Parquet : Bois noir

Accès décors : directement sur le côté de la scène, de plain pied.

Largeur : 3,70m – longueur : 9m

Capacité d'accueil poids lourd limitée – Merci de nous consulter en cas de nécessité.

Régie : Située en fond de salle, dans une cabine ouverte.

Machinerie

Grill technique : 6 perches fixes de 12 m
2 ponts Tri 300 sur palans à chaîne - long : 10 m
1 perche fixe de 12m, en salle.
Accès réglages par nacelle Type PEMP 3A

Tenture

Rideau d'avant-scène : noir sur patience électrique, commande en régie et au plateau.

Rideau de fond de scène : noir sur patience manuelle, commande au plateau côté jardin

Pendrillons : noirs sur 4 plans (6,50 m x 1,30 m sur colliers orientables)

Frises : 4 frises noires (hauteur 1,20 m, couvrant uniquement le grill)

Tapis de danse : 70 m² réversible noir ou blanc.

Parc Matériel

Lumière :

- 20 PC 1000w – Juliat 310 HPC.
- 10 découpes 750 w – ETC Source Four Zoom 15-30.
- 8 PAR à LED – SuperKolor – RGBW + Zoom
- 20 PAR 64 – 1000 w.
- 10 Cycliodes 1250 w – Aurora.

Commande :

- 1 pupitre AVAB ETC SmartFade 24/96.
- Armoire gradateur de 36x3kw graduables. (*circuits répartis au grill, en salle et sol*)

Divers :

- 1 machine à Brouillard (commande DMX)

Son :

Diffusion :

- Salle : 2 enceintes MPB600 Amadeus + amplification.
- Scène : 2 enceintes MPD200R Amadeus + amplification.
2 enceintes MPB200B Amadeus + amplification.

Régie :

- Console numérique Yamaha LS9 – 16 voies.
- Console analogique Yamaha MG166CX – 10 voies (8m/4st/4ssgr/2aux)
- Console analogique Soundcraft EPM6 – 8 voies (6m/2st/2Aux)
- Lecteurs CD et MD.

Microphones :

- 4 micros Shure SM57.
- 4 micros Shure SM58.
- 4 micros AKG C451B.
- 1 micro Shure Beta 52A
- 1 micro Sennheiser E604
- 4 micros Sennheiser EW135, ensemble UHF main.
- 2 boîtiers Ceinture Sennheiser EW100 pour 2 micros Casque ou cravate.
- 4 boîtes de Direct BSS AR133.
- Possibilités supplémentaires (sur demande) :
 - 4 micros Neumann KM184
 - 2 micros Sennheiser E604
 - 2 micros Sennheiser E608
 - 2 micros Sennheiser MD421

Interphonie :

- 1 système câblé d'interphonie 4 postes.
- 1 système d'écoute scénique en loge.

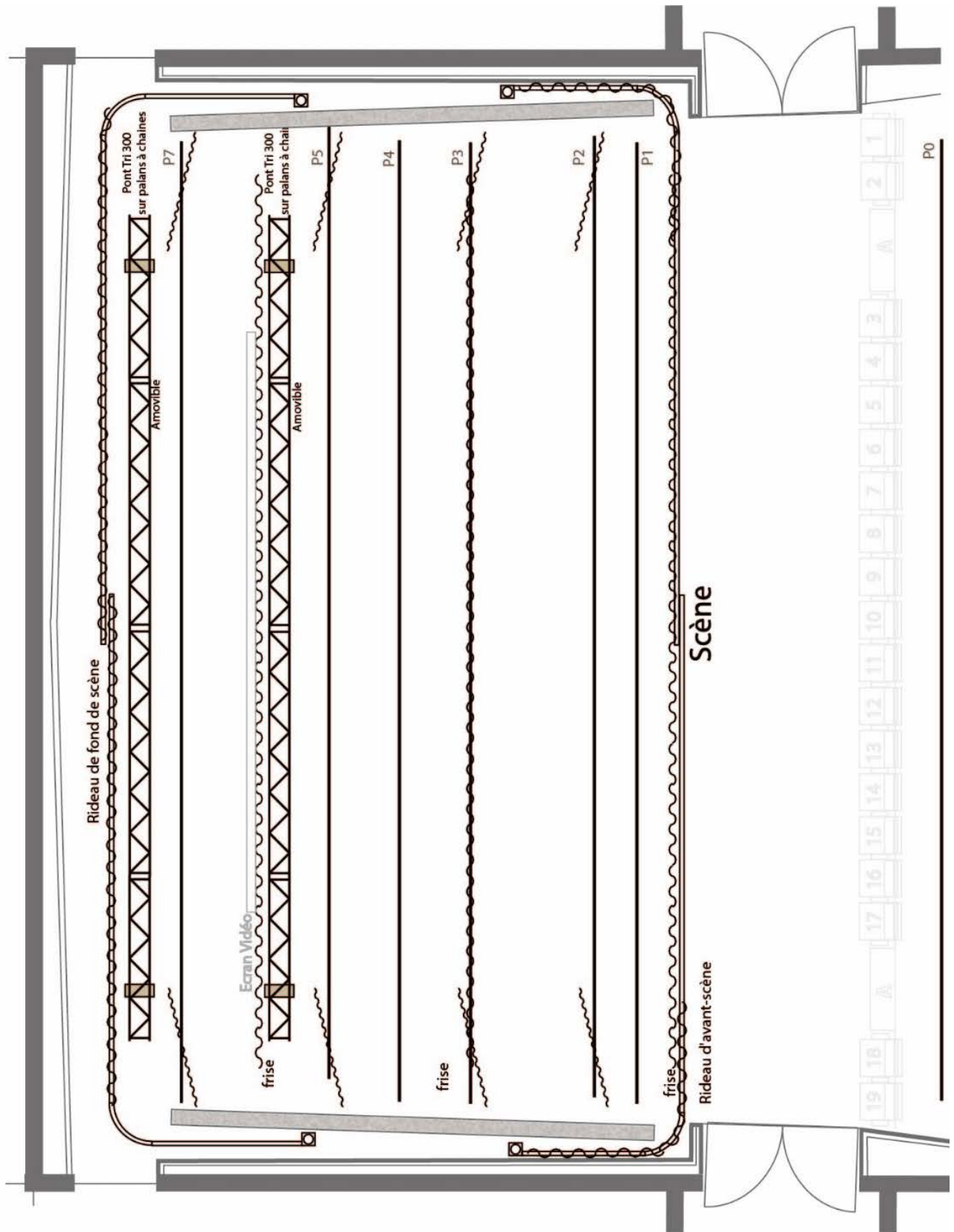
Vidéo :

- 1 vidéoprojecteur 10000 lm, en cabine de projection
- Ecran de projection de 7 m x 5 m, déroulant sur perche (P6).
- Ecran de projection de 5m x 4m, suspendu ou sur pieds.

Divers :

- 6 praticables 2m x 1m – hauteur des pieds : Nous consulter.

PLAN DE SCÈNE



PLAN DE SCENE (côté)

